



Chłonność opatrunku

## BUDOWA OPATRUNKU



## Postać produktu:

Sterylny wielowarstwowy opatrunek piankowy, występuje w wersji przylepnej i nieprzylepnej

## DZIAŁANIE:

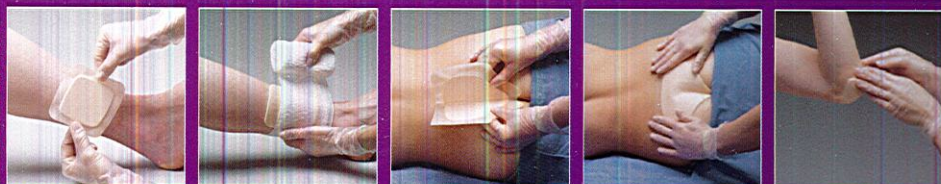
- Dzięki zastosowaniu Technologii Hydrofiber™ w części kontaktowej z raną, opatrunek zamyka nadmiar wysięku wraz ze szkodliwymi komponentami (np. bakterie, enzymy proteolityczne) w strukturze opatrunku, minimalizując ryzyko zakażenia krzyżowego.
- Żeluje w kontakcie z wysiękiem - dopasowuje się dołożyska rany, zapewniając optymalną wilgotność i eliminując puste przestrzenie, a dzięki wchłanianiu pionowemu zapobiega maceracji skóry wokół rany.
- Nie przywiera do rany reagując na ilość wysięku, dzięki czemu minimalizuje ból podczas jego noszenia i zmiany.
- Warstwa pianki zwiększa chłonność opatrunku i komfort pacjenta.
- Zewnętrzna błona poliuretanowa zapewnia wodoszczelność i stanowi barierę dla wirusów oraz bakterii, chroni przed zanieczyszczeniami z zewnątrz, zapewnia również odpowiedni poziom paroprzepuszczalności.
- Silikonowy przylepiec w wersji przylepnej jest bardzo delikatny i bezpieczny dla skóry.

## WSKAZANIA DO ZASTOSOWANIA:

Rany z umiarkowanym i obfitym wysiękiem takie jak np.:

- owrzodzenia w przebiegu stopy cukrzycowej, owrzodzenia goleni: żylnie, tętnicze i o mieszanej etiologii oraz odleżyny (pośredniej i pełnej grubości);
- rany pooperacyjne, także te, które pozostawiono do gojenia wtórnego;
- rany pourazowe (np. otarcia, skaleczenia i rany szarpane) i oparzenia pośredniej grubości (II stopnia);
- jako opatrunek chłonny w ranach onkologicznych z wysiękiem, np.: ziarniaki - guzy skórne, rak grzybiasty, przerzuty skórne, mięsak Kaposiego, mięsak naczyńniowy.

PRZYKŁADY ZASTOSOWANIA



AQUACEL<sup>®</sup> Ag Foam/AQUACEL<sup>®</sup> Foam



Można przycinać



Nie przylepia się do rękawiczek, nie skleja się



Łatwy w aplikacji i usuwaniu



Wodoodporny



Stanowi ochronę przed bakteriami i wirusami z zewnątrz



Miękki, delikatny, elastyczny i komfortowy



Maksymalny rekomendowany czas pozostawiania na ranie - do 7 dni



Efektywny pod kompresją

## WARTO WIEDZIEĆ:

- Opatrunek może być przycinany w dowolnym kierunku, należy jednak zastosować dodatkowe umocowanie (bandaż lub przylepiec), aby opatrunek utrzymywał się na ranie. Trzeba pamiętać, że w przypadku docinania bariery ochronnej przeciw wirusom/bakteriom oraz wodoszczelności opatrunków przylepnych może zostać naruszona.
- Opatrunek nieprzylepny wymaga dodatkowego zamocowania na ranie w postaci np. opaski, czy bandaża.
- Warstwa chłonna powinna pokrywać skórę na obszarze co najmniej 1- 2 cm wokół rany. Opatrunek żelując, idealnie dopasuje się do kształtu i dna rany.
- Opatrunek doskonale sprawdza się podczas kompresjoterapii.

## Czas pozostawiania na ranie:

Maksymalnie do 7 dni, ale zawsze jest to uzależnione od obrazu klinicznego i ilości wysięku.

AQUACEL <sup>®</sup> Foam					
Dostępne rozmiary opatrunku			Rozmiar warstwy chłonnej	Nr katalogowy	Liczba sztuk w opak.
przylepny	□	10x10 cm	7x7 cm	420680	10
przylepny	□	12,5x12,5 cm	8,5x8,5 cm	420619	10
przylepny	□	17,5x17,5 cm	13,5x13,5 cm	420621	10
przylepny	□	21x21 cm	17x17 cm	420623	5
przylepny	□	25x30 cm	19x24 cm	420624	5
przylepny na piętę	□	14x19,8 cm	8,7x14 cm	420625	5
przylepny na kość krzyżową	□	16,9x20 cm	11,4x13,5 cm	420626	5
nieprzylepny	■	5x5 cm	5x5 cm	420631	10
nieprzylepny	■	10x10 cm	10x10 cm	420633	10
nieprzylepny	■	15x15 cm	15x15 cm	420635	5
nieprzylepny	■	15x20 cm	15x20 cm	420637	5
nieprzylepny	■	20x20 cm	20x20 cm	420636	5

## Możliwe połączenia produktu z innymi opatrunkami:

Jako opatrunek wtórny dla opatrunków wypełniających ranę głęboką, np.: AQUACEL<sup>®</sup> Ag+Extra™, AQUACEL<sup>®</sup> Ag Extra™, AQUACEL<sup>®</sup> Ag, AQUACEL<sup>®</sup> Extra™ lub AQUACEL<sup>®</sup>.

