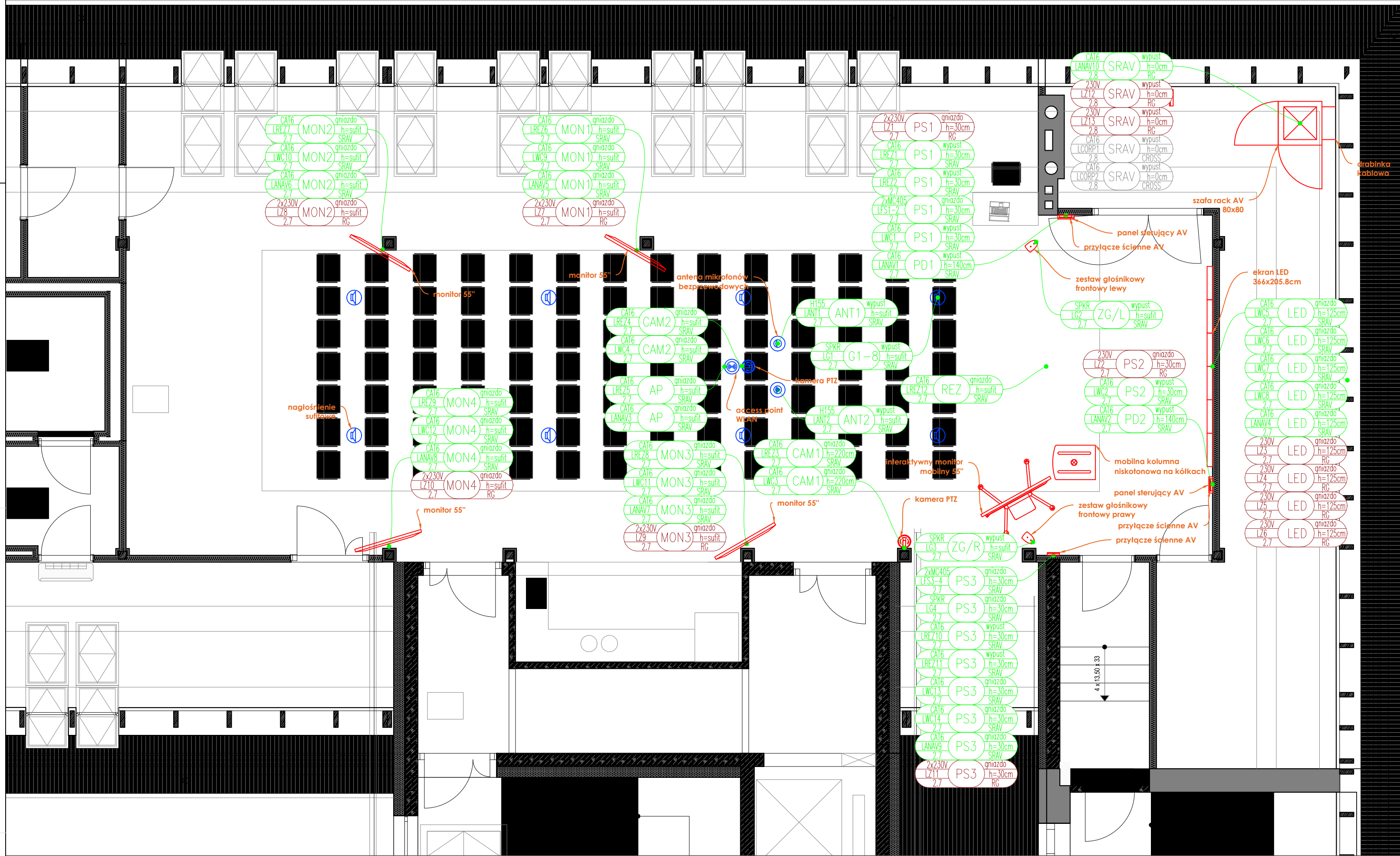


D

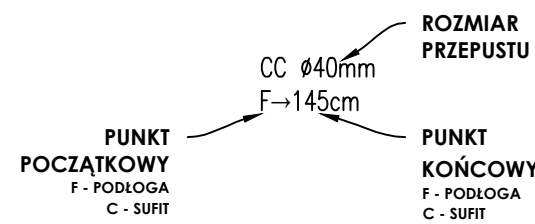
C

B

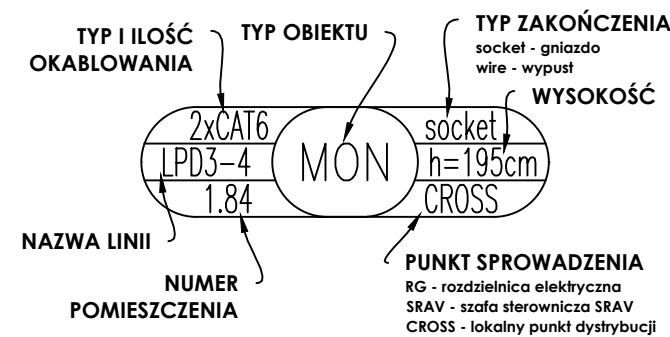
A



PRZEPUSTY KABLOWE



OPIS TRAS KABLOWYCH



ZNACZENIE KOLORYSTYKI:
CZERWONY - trasy kablowe zasilające
ZIELONY - trasy kablowe sieci klienta
BIAŁY - trasy kablowe AV

TYPY OKABLOWANIA

LZ	okablowanie zasilające
LCORP	LAN korporacyjny
LANAV	LAN sterujący AV
LWC	transmisja AV over IP
LDAN	sieć audio DANTE
LG	okablowanie głośnikowe
LANT	okablowanie antenowe
LHDMI	dedykowane okablowanie HDMI
LUSB	dedykowane okablowanie USB
LREZ	okablowanie rezerwowe

TYPY OBIEKTÓW

PS	przylącze sygnałowe AV
PD	panel dotykowy AV/VC
MON	monitor LED
LED	ekran LED
CAM	kamera AV/VC
ZG	frontowy zestaw głośnikowy
G	nagłośnienie sufitowe
AP	access point WLAN/DANTE
ANT	antena mikrofonów bezp.
SRAY	szafa sterownicza SRAY

REWIZJE PROJEKTU

REV.	DATA	OPIS
00	10.2024	Wydanie pierwsze
-	-	-
-	-	-
-	-	-

INWESTOR:



Uniwersytet Rolniczy im. Hugona
Kołłątaja w Krakowie
al. Adama Mickiewicza 21
31-120 Kraków

UNIWERSYTET ROLNICZY
im. Hugona Kołłątaja w Krakowie

PROJEKTANT AV:



SLX sp. z o.o.
ul. Zakładowa 6
62-052 Komorniki



IMIE I NAZWISKO: FIRST AND LAST NAME:	NR UPRAWNIENI: LICENSE NUMBER:	PODPIS: SIGNATURE:
mgr inż. Jakub Stefanowicz		
SPRAWDZIŁ / CHECKED BY: mgr inż. Arkadiusz Rogoziński		

NAZWA PROJEKTU:
Project name:

Wyposażenie w system AV sali
konferencyjnej Uniwersytetu Rolniczego im.
Hugona Kołłątaja w Krakowie

SKALA:
1:60

FAZA PROJEKTU:

PROJEKT WYKONAWCZY

TYTUŁ RYSUNKU:

RZUT POMIESZCZENIA
SALA KONFERENCYJNA 2.7

KOD RYSUNKU:

URK RZUT AV 1

DATA:

październik 2024

D

C

B

A

1

2

3

4

5

A2 H